

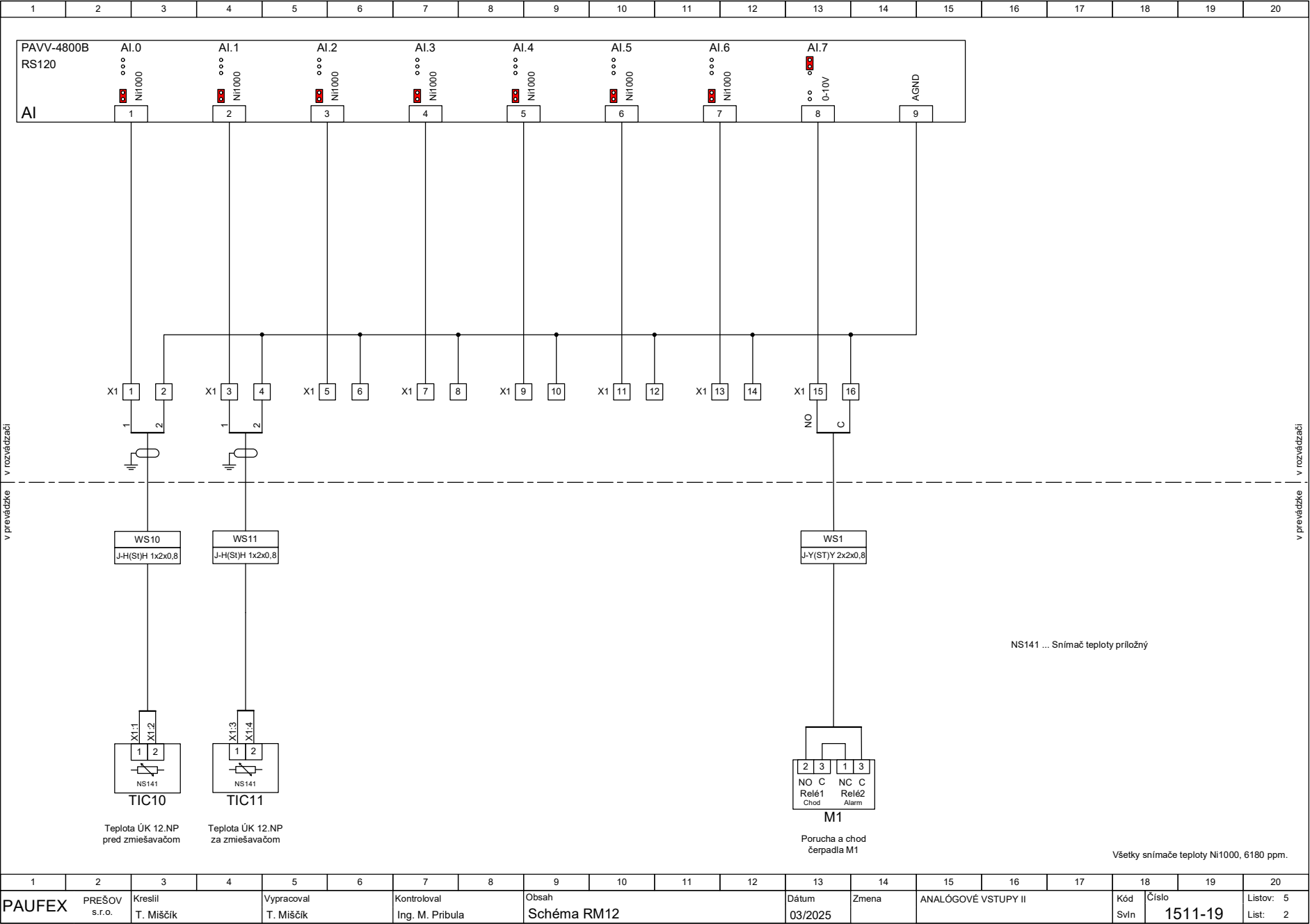
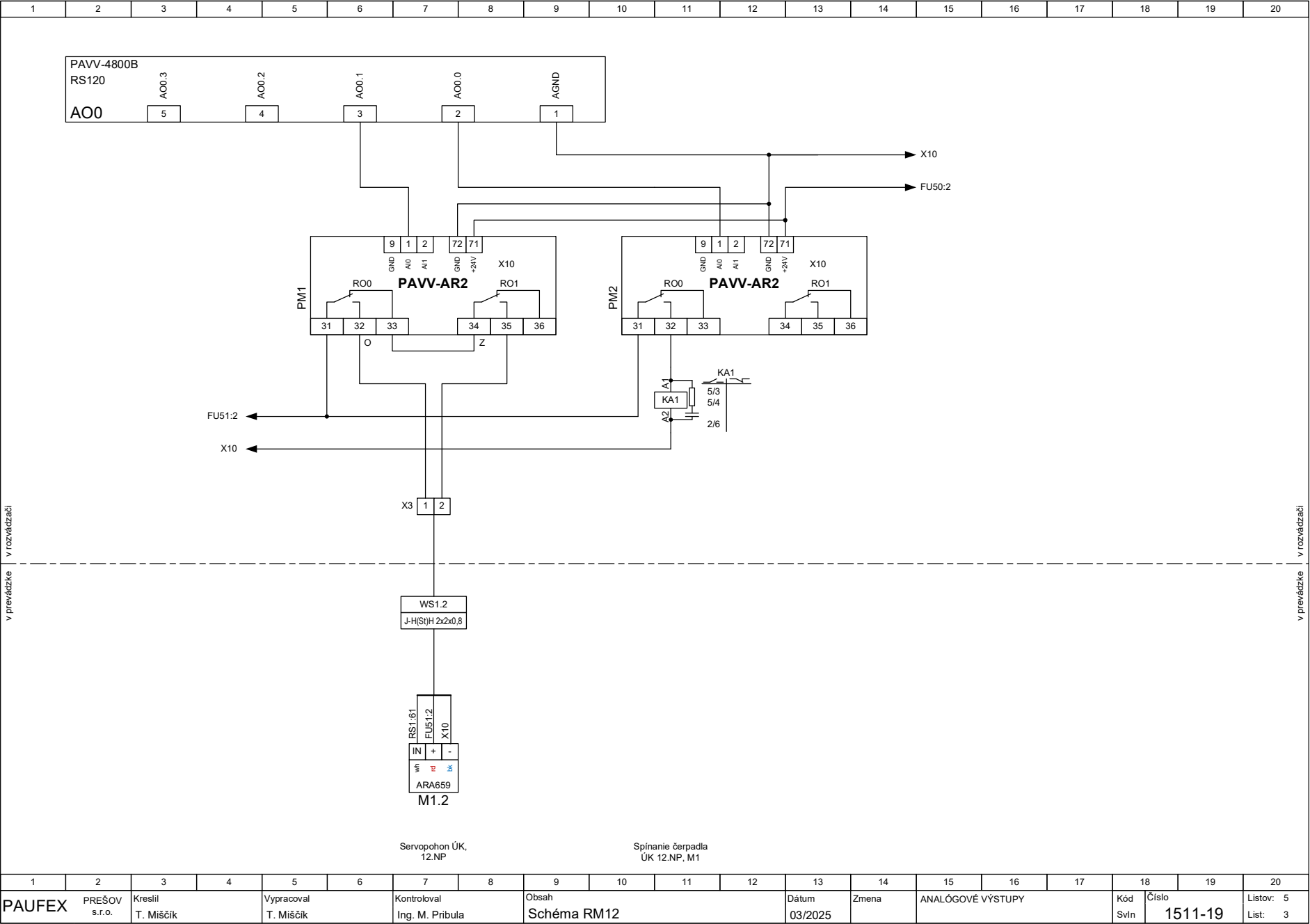
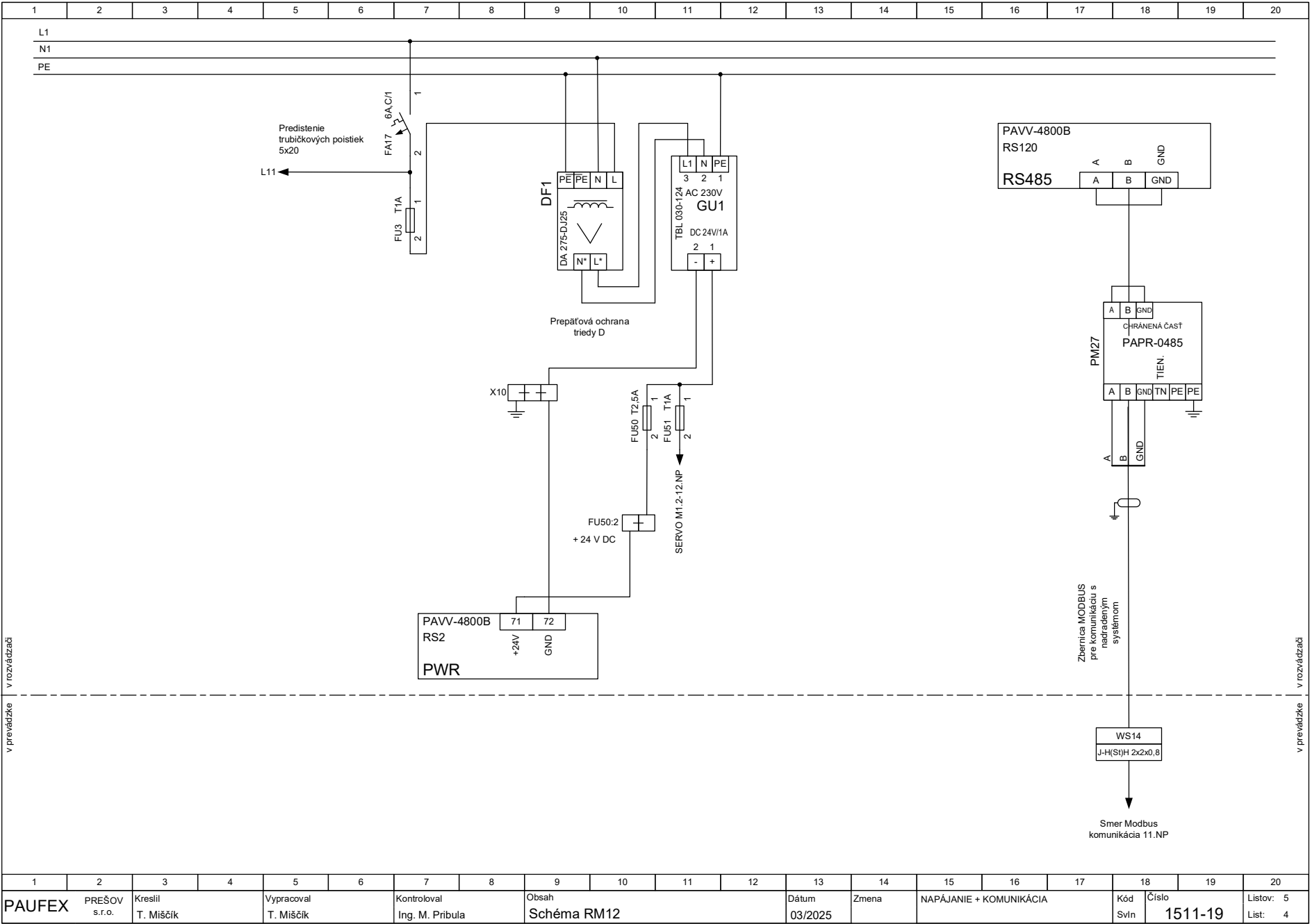


1	2	3	4	5	6	7	8	9	10	11	12	13	14	15	16	17	18	19	20
<div><div><p>LEGRAND448x432x161 šxvxh</p></div><div><h3>ROZVÁDZAČ RM12</h3><p>Typ: Legrand PLEXO 601986</p><p>Rozmer: 448x432x161mm (šxvxh)</p><p>Krytie: IP 43/20</p><p>Napäťová sústava: 1/N/PE AC 230 V 50 Hz, TN-S 2/PE DC 24 V PELV</p><p>Základná ochrana (ochrana pred priamym dotykom): Podľa STN 33 2000-4-41 - izoláciou živých častí - zábranami alebo krytmi</p><p>Ochrana pri poruche (ochrana pred nepriamym dotykom): Podľa STN 33 2000-4-41 - samočinným odpojením napájania - malým napätím PELV</p><p>Trieda ochrany: II Nominálny prúd: 10A Skratová odolnosť: 10 kA</p><p>Prívod: zhora Vývody: zhora Dvere: pravé Farba: šedá, RAL 7035</p></div><div><p>Svorkovnice:</p><p>X0 ... Napájacia svorkovnica, prívod X1 ... Analógové vstupy, teplomery</p><p>X3 ... Analógové výstupy, M-Bus, Komunikácia X4 ... Štart/Stop čerpadiel X5 ... Výstupy/Spínanie 230 V AC</p></div><div><div><p>Stavba: Stredná odborná škola polytechnická Jána Antonína Baťu, Školský Internát</p><p>Investor: Energetická Agentúra Smart Regiónu PSK, Námestie mieru 2, 080 01 Prešov</p><p>Objekt: SO 01, 02 Rekonštrukcia plynovej kotolne</p></div><div><p>Obsah: Schéma RM12</p><p>Časť: MaR+ PRS</p><p>Číslo: 1511-19</p><p>Vypracoval: T. Miščík</p><p>Dátum: 03/2025</p><p>Arch. číslo: 1511/25</p></div><div></div></div></div>																			
1	2	3	4	5	6	7	8	9	10	11	12	13	14	15	16	17	18	19	20
PAUFEX	PREŠOV s.r.o.	Kreslil T. Miščík	Vypracoval T. Miščík		Kontroloval Ing. M. Pribula		Obsah Schéma RM12					Dátum 03/2025	Zmena	POPIS ROZVÁDZAČA		Kód Svln	Číslo 1511-19	Listov: 5 List: 1	



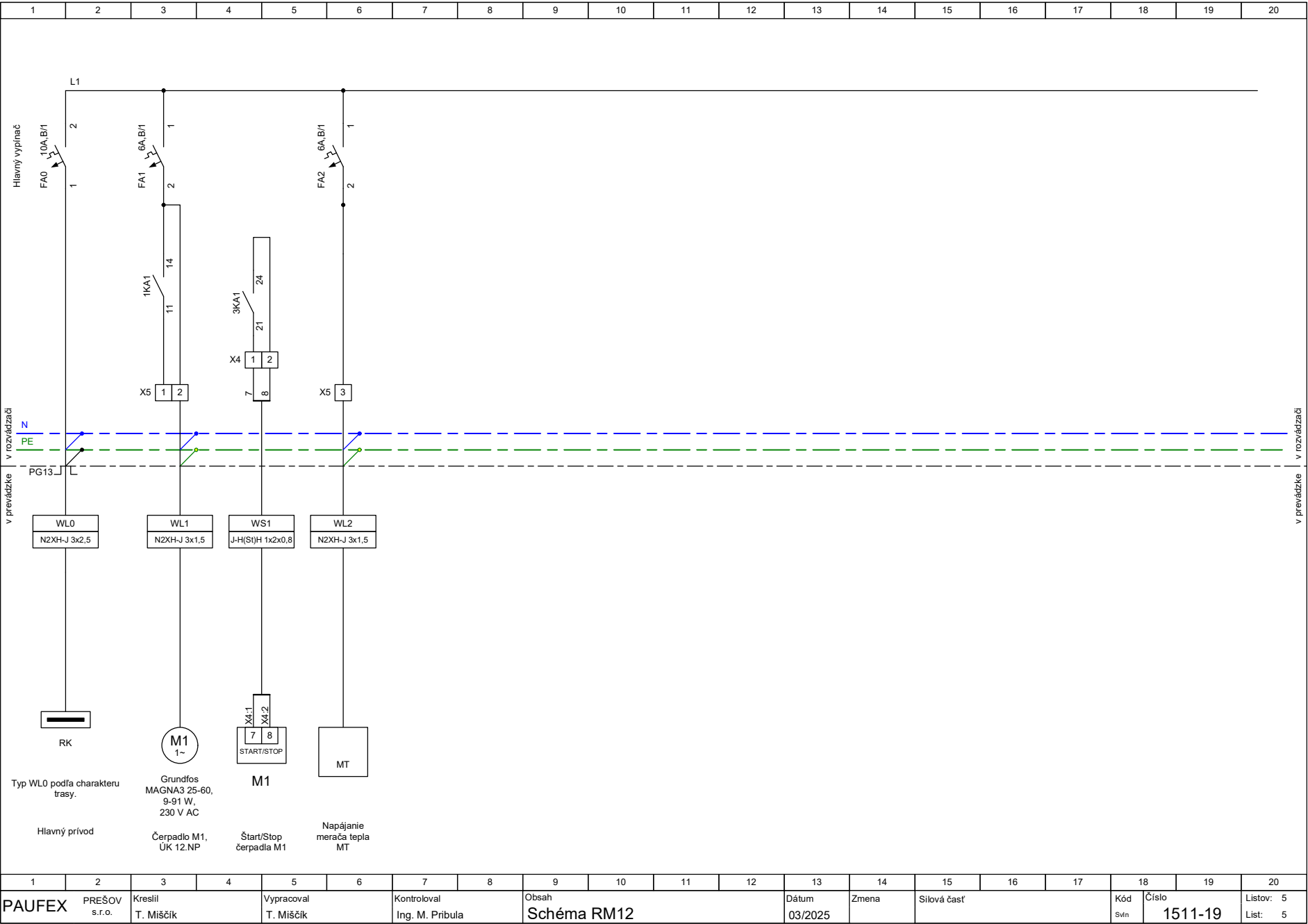


1	2	3	4	5	6	7	8	9	10	11	12	13	14	15	16	17	18	19	20
PAUFEX	PREŠOV s.r.o.	Kreslil T. Miščík	Vypracoval T. Miščík	Kontroloval Ing. M. Pribula	Obsah Schéma RM12	Dátum 03/2025	Zmena	ANALÓGOVÉ VÝSTUPY	Kód Svln	Číslo 1511-19	Listov: 5 List: 3								



v prevádzke

v prevádzke





Prešov, s.r.o.

MERACIA a REGULÁČNÁ TECHNIKA
ELEKTRONIKA a AUTOMATIZÁCIA

Stavba: Stredná odborná škola polytechnická Jána Antonína Bat'u, Školský internát
Investor: Energetická Agentúra Smart Regiónu PSK, Námestie mieru 2, 080 01 Prešov
Objekt: SO 01, 02 Rekonštrukcia plynovej kotolne

Schéma RM12

Časť: MaR+ PRS

Číslo: 1511-19

Vypracoval: T. MIŠČÍK

Dátum: 03/2025

Arch. číslo: 1511/25

Sada č.